

L'OBSERVATORI DEL MERCAT DE TREBALL AL DIA

EVOLUCIÓ DE L'ATUR REGISTRAT. COMARCA DE L'ALT PENEDEÈS. ANY 2017

ANY 2017	FEBRER	MARÇ	ABRIL	MAIG	JUNY
Nombre d'aturats	6.190	6.068	5.794	5.571	5.424
TAXA D'ATUR (%)	12,61	12,24	11,75	11,35	11,08

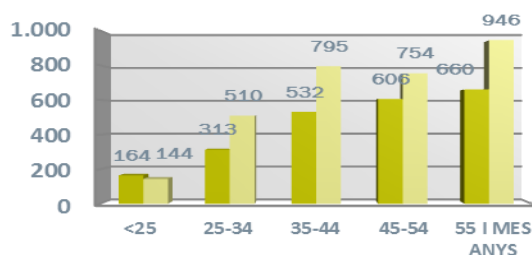
* **NOTA:** taxes d'atur calculades d'acord amb el nou mètode de càlcul de la taxa d'atur registral del Departament d'Empresa i Ocupació (DEMO).

ALT PENEDEÈS	< 25 anys		25-34 anys		35-44 anys		45-54 anys		55 i més anys		TOTAL		TAXA ATUR %
	HOME	DONA	HOME	DONA	HOME	DONA	HOME	DONA	HOME	DONA	HOME	DONA	
AVINYONET DEL PENEDEÈS	1	1	3	4	8	10	16	14	8	9	36	38	10,38%
LES CABANYES	1	1	-	4	1	3	4	7	2	9	8	24	7,73%
CASTELLET I LA GORNAL	5	8	2	6	4	14	17	17	11	28	39	73	12,74%
CASTELLVÍ DE LA MARCA	1	1	2	5	7	11	7	3	12	10	29	30	7,97%
FONT-RUBÍ	3	1	7	2	2	9	8	5	6	3	26	20	7,65%
GELIDA	14	11	25	38	42	73	37	64	55	58	173	244	13,16%
LA GRANADA	1	-	5	9	7	11	13	12	14	15	40	47	9,15%
MEDIONA	2	-	4	4	13	18	10	9	23	25	52	56	14,40%
OLÈRDOLA	4	1	8	14	21	24	15	21	16	42	64	102	10,26%
OLESA DE BONESVALLS	-	1	4	5	6	11	7	15	8	13	25	45	9,96%
PACS DEL PENEDEÈS	1	-	-	3	4	2	6	7	7	5	18	17	8,39%
EL PLA DEL PENEDEÈS	3	1	4	8	7	8	6	9	10	5	30	31	10,80%
PONTONS	-	-	2	2	2	-	6	6	8	5	18	13	18,34%
PUIGDÀLBER	1	-	-	2	2	-	2	5	5	4	10	11	8,90%
ST. CUGAT SESGARRIGUES	2	-	2	1	1	6	3	5	7	9	15	21	8,09%
ST. LLORENÇ D'HORTONS	3	2	3	10	11	18	11	26	13	14	41	70	10,20%
SANT MARTÍ SARROCA	3	5	4	14	20	30	18	15	10	29	55	93	10,58%
ST. PERE DE RIUDEBITLLES	1	3	6	7	5	15	8	15	11	21	31	61	8,55%
ST. QUINTÍ MEDIONA	6	3	5	13	12	21	15	11	15	28	53	76	12,84%
ST. SADURNÍ D'ANOIA	15	9	31	57	45	57	38	70	52	108	181	301	7,85%
SANTA FE DEL PENEDEÈS	-	-	-	2	1	3	1	3	3	1	5	9	7,53%
STA MARG. I ELS MONJOS	7	9	26	50	37	83	50	51	39	68	159	261	13,00%
SUBIRATS	1	5	7	9	4	17	10	10	23	32	45	73	8,71%
TORRELAVIT	2	1	2	4	3	5	4	9	3	13	14	32	7,76%
TORRELLES DE FOIX	6	8	10	17	17	22	26	19	26	28	85	94	19,74%
VILAFRANCA DEL PENEDEÈS	80	73	150	218	249	317	265	323	267	358	1.011	1.289	12,03%
VILOBÍ DEL PENEDEÈS	1	-	1	2	1	7	3	3	6	6	12	18	6,29%
TOTAL COMARCA	164	144	313	510	532	795	606	754	660	946	2.275	3.149	11,08%

ATUR PER SEXE



ATUR PER EDAT I SEXE



ATUR REGISTRAT PER NIVELL ACADÈMIC I PER ACTIVITAT ECONÒMICA

ALT PENEDÈS	SENSE ESTUDIS	ESTUDIS PRIMARIS INCOM.	ESTUDIS PRIMARIS COM.	PROGR. FORM. PROF.	EDUCACIÓ GENERAL	TEC. I PROF. SUP.	UNIV. 1r CICLE	UNIV. 2n I 3r CICLE	ALTRES ESTUDIS POST-SEC	TOTAL
AVINYONET DEL PENEDÈS	-	2	8	10	44	3	2	5	-	74
LES CABANYES	-	1	4	3	18	2	-	4	-	32
CASTELLET I LA GORNAL	1	2	10	11	77	6	4	1	-	112
CASTELLVÍ DE LA MARCA	-	4	4	7	34	5	2	3	-	59
FONT-RUBÍ	4	1	8	7	19	2	1	4	-	46
GELIDA	14	24	38	36	240	37	8	20	-	417
LA GRANADA	-	3	12	10	51	7	2	2	-	87
MEDIONA	-	3	12	7	71	6	5	3	1	108
OLÈRDOLA	-	8	9	25	96	14	9	5	-	166
OLESÀ DE BONESVALLS	-	1	3	10	51	4	-	1	-	70
PACS DEL PENEDÈS	-	1	3	1	22	2	2	4	-	35
EL PLA DEL PENEDÈS	-	3	7	7	37	3	2	2	-	61
PONTONS	-	2	1	2	26	-	-	-	-	31
PUIGDÀLBER	-	-	1	3	14	1	1	1	-	21
ST. CUGAT SESGARRIGUES	-	2	3	6	22	2	1	-	-	36
ST. LLORENÇ D'HORTONS	2	5	3	20	61	8	2	10	-	111
SANT MARTÍ SARROCA	-	2	13	24	97	6	1	5	-	148
ST. PERE DE RIUDEBITLLES	1	5	13	13	51	6	1	2	-	92
ST. QUINTÍ MEDIONA	-	12	12	12	85	1	3	4	-	129
ST. SADURNÍ D'ANOIA	4	27	56	47	287	31	11	19	-	482
SANTA FE DEL PENEDÈS	-	-	-	4	8	1	-	1	-	14
STA. MARG. I ELS MONJOS	3	29	48	38	264	26	6	6	-	420
SUBIRATS	-	3	14	15	69	12	2	3	-	118
TORRELAVIT	-	1	3	7	28	3	3	1	-	46
TORRELLES DE FOIX	-	8	21	18	121	9	2	-	-	179
VILAFRANCA DEL PENEDÈS	25	151	316	197	1.324	144	42	101	-	2.300
VILOBÍ DEL PENEDÈS	1	-	6	5	14	3	-	1	-	30
TOTAL COMARCA	55	300	628	545	3.231	344	112	208	1	5.424
ALT PENEDÈS	AGRICULTURA	INDÚSTRIA	CONSTRUCCIÓ	SERVEIS	SENSE OCUPACIÓ ANTERIOR	TOTAL				
AVINYONET DEL PENEDÈS	8	10	5	48	3	74				
LES CABANYES	2	5	2	21	2	32				
CASTELLET I LA GORNAL	2	12	7	85	6	112				
CASTELLVÍ DE LA MARCA	8	11	6	32	2	59				
FONT-RUBÍ	10	6	1	24	5	46				
GELIDA	15	49	27	288	38	417				
LA GRANADA	9	22	7	44	5	87				
MEDIONA	3	24	7	69	5	108				
OLÈRDOLA	7	39	18	96	6	166				
OLESÀ DE BONESVALLS	-	11	8	49	2	70				
PACS DEL PENEDÈS	1	10	3	21	-	35				
EL PLA DEL PENEDÈS	6	7	5	38	5	61				
PONTONS	4	4	1	19	3	31				
PUIGDÀLBER	1	5	1	14	-	21				
ST. CUGAT SESGARRIGUES	3	4	-	28	1	36				
ST. LLORENÇ D'HORTONS	1	15	7	84	4	111				
SANT MARTÍ SARROCA	14	26	6	97	5	148				
ST. PERE DE RIUDEBITLLES	3	18	8	58	5	92				
ST. QUINTÍ MEDIONA	15	25	8	71	10	129				
ST. SADURNÍ D'ANOIA	32	99	28	286	37	482				
SANTA FE DEL PENEDÈS	-	-	-	13	1	14				
STA. MARG. I ELS MONJOS	30	72	27	269	22	420				
SUBIRATS	5	24	5	78	6	118				
TORRELAVIT	2	13	2	28	1	46				
TORRELLES DE FOIX	14	27	20	98	20	179				
VILAFRANCA DEL PENEDÈS	188	300	156	1.486	170	2.300				
VILOBÍ DEL PENEDÈS	3	7	1	17	2	30				
TOTAL COMARCA	386	845	366	3.461	366	5.424				

CCAE-2009



Generalitat de Catalunya
Departament d'Empresa
i Coneixement



AGÈNCIA DE
DESENVOLUPAMENT

Unió Europea
Fons social europeu
l'FSE invierteix en el teu futur



L'OBSERVATORI DEL MERCAT DE TREBALL AL DIA

CONTRACTACIÓ REGISTRADA PER SEXE I EDATS (2N TRIMESTRE 2017)

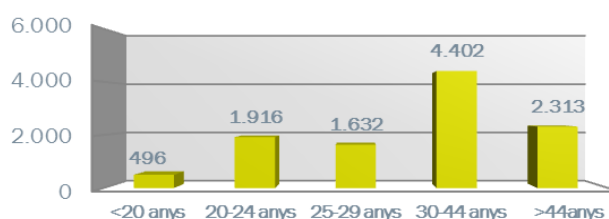
ALT PENEDEÈS	HOMES	DONES	TOTAL
AVINYONET DEL PENEDEÈS	89	31	120
LES CABANYES	54	14	68
CASTELLET I LA GORNAL	69	31	100
CASTELLVÍ DE LA MARCA	56	20	76
FONT-RUBÍ	263	76	339
GELIDA	116	71	187
LA GRANADA	125	103	228
MEDIONA	50	25	75
OLÈRDOLA	732	234	966
OLESA DE BONESVALLS	17	11	28
PACS DEL PENEDEÈS	112	21	133
EL PLA DEL PENEDEÈS	68	22	90
PONTONS	13	22	35
PUIGDÀLBER	21	25	46
ST. CUGAT SESGARRIGUES	131	34	165
ST. LLORENÇ D'HORTONS	400	246	646
SANT MARTÍ SARROCA	130	55	185
ST. PERE DE RIUDEBITLLES	131	57	188
ST. QUINTÍ MEDIONA	36	39	75
ST. SADURNÍ D'ANOIA	986	438	1424
SANTA FE DEL PENEDEÈS	27	12	39
STA. MARG. I ELS MONJOS	1.015	335	1.350
SUBIRATS	358	90	448
TORRELAVIT	58	28	86
TORRELLES DE FOIX	90	35	125
VILAFRANCA DEL PENEDEÈS	1.704	1.689	3.393
VILOBÍ DEL PENEDEÈS	109	35	144
TOTAL COMARCA	6.960	3.799	10.759

< 20 ANYS	20-24 ANYS	25-29 ANYS	30-34 ANYS	>44 ANYS	TOTAL
3	19	17	43	38	120
-	5	12	36	15	68
3	12	6	48	31	100
1	10	10	29	26	76
12	72	34	117	104	339
7	29	27	78	46	187
4	25	34	114	51	228
6	10	8	31	20	75
56	119	154	419	218	966
2	4	2	9	11	28
3	20	24	58	28	133
1	9	7	39	34	90
2	10	9	12	2	35
1	12	5	18	10	46
3	18	20	69	55	165
54	246	95	187	64	646
9	24	18	78	56	185
11	21	24	85	47	188
7	11	7	23	27	75
49	290	233	520	332	1.424
1	14	4	8	12	39
24	170	236	706	214	1.350
23	50	66	180	129	448
2	18	9	29	28	86
3	18	23	55	26	125
206	659	525	1.354	649	3.393
3	21	23	57	40	144
496	1.916	1.632	4.402	2.313	10.759

CONTRACTACIÓ REGISTRADA PER SEXE



CONTRACTACIÓ REGISTRADA PER EDATS



CONTRACTACIÓ REGISTRADA PER TIPUS DE CONTRACTE ECONÒMICS I PER SECTORS ECONÒMICS (2N TRIMESTRE 2017)

ALT PENEDÈS	OBRA I SERVEI	CIRCU.PROD	INTERINITAT	FORMACIÓ	PRÀCTQUES	RELLEU	JUBILACIÓ PARCIAL	ALTRES CONTR.	INDEFINITS	TOTAL
AVINYONET DEL PENEDÈS	59	43	1	-	-	-	-	-	17	120
LES CABANYES	28	26	4	-	-	-	-	1	9	68
CASTELLET I LA GORNAL	24	54	2	-	1	-	1	1	17	100
CASTELLVÍ DE LA MARCA	49	15	1	-	-	-	-	-	11	76
FONT-RUBÍ	81	234	4	-	1	-	-	-	19	339
GELIDA	74	78	11	-	-	-	-	-	24	187
LA GRANADA	64	139	1	1	-	-	-	-	23	228
MEDIONA	45	20	5	-	-	-	-	-	5	75
OLÉRDOLA	166	491	194	3	4	-	-	5	103	966
OLESA DE BONESVALLS	9	7	4	-	-	-	-	-	8	28
PACS DEL PENEDÈS	23	96	-	-	-	-	-	1	13	133
EL PLA DEL PENEDÈS	71	8	-	-	-	-	-	-	11	90
PONTONS	13	2	-	-	-	-	-	-	20	35
PUIGDÀLBER	20	23	-	-	-	-	1	-	2	46
ST. CUGAT SESGARRIGUES	42	61	35	-	-	-	-	-	27	165
ST. LLORENÇ D'HORTONS	214	391	16	-	-	-	2	-	23	646
SANT MARTÍ SARROCA	118	37	8	-	1	-	-	-	21	185
ST. PERE DE RIUDEBITLLES	128	29	5	1	-	-	-	1	24	188
ST. QUINTÍ MEDIONA	22	32	11	-	-	-	-	1	9	75
ST. SADURNÍ D'ANOIA	683	517	107	-	3	10	11	1	92	1.424
SANTA FE DEL PENEDÈS	15	21	-	-	-	-	-	-	3	39
STA. MARG. I ELS MONJOS	256	800	200	1	2	-	1	3	87	1.350
SUBIRATS	201	210	7	-	-	-	2	-	28	448
TORRELAVIT	42	18	12	-	-	2	1	-	11	86
TORRELLES DE FOIX	72	36	7	-	-	-	-	-	10	125
VILAFRANCA DEL PENEDÈS	1.191	1.375	367	9	14	5	8	17	407	3.393
VILOBÍ DEL PENEDÈS	74	48	3	-	-	-	-	-	19	144
TOTAL COMARCA	3.784	4.811	1.005	15	26	17	27	31	1.043	10.759

ALT PENEDÈS	AGRICULTURA	INDÚSTRIA	CONSTRUCCIÓ	SERVEIS	TOTAL
AVINYONET DEL PENEDÈS	45	25	1	49	120
LES CABANYES	9	19	8	32	68
CASTELLET I LA GORNAL	13	49	1	37	100
CASTELLVÍ DE LA MARCA	40	15	4	17	76
FONT-RUBÍ	66	157	17	99	339
GELIDA	27	65	3	92	187
LA GRANADA	27	16	6	179	228
MEDIONA	28	4	4	39	75
OLÉRDOLA	39	565	23	339	966
OLESA DE BONESVALLS	-	4	7	17	28
PACS DEL PENEDÈS	13	71	7	42	133
EL PLA DEL PENEDÈS	38	5	22	25	90
PONTONS	4	-	-	31	35
PUIGDÀLBER	15	2	2	27	46
ST. CUGAT SESGARRIGUES	8	51	6	100	165
ST. LLORENÇ D'HORTONS	13	174	6	453	646
SANT MARTÍ SARROCA	96	24	6	59	185
ST. PERE DE RIUDEBITLLES	-	34	12	142	188
ST. QUINTÍ MEDIONA	11	23	3	38	75
ST. SADURNÍ D'ANOIA	116	362	44	902	1.424
SANTA FE DEL PENEDÈS	10	7	6	16	39
STA. MARG. I ELS MONJOS	26	1.076	61	187	1.350
SUBIRATS	149	54	3	242	448
TORRELAVIT	35	20	-	31	86
TORRELLES DE FOIX	38	45	2	40	125
VILAFRANCA DEL PENEDÈS	82	584	205	2.522	3.393
VILOBÍ DEL PENEDÈS	36	61	4	43	144
TOTAL COMARCA	984	3.512	463	5.800	10.759

CCAE-2009

FONT: Xarxa d'Observatoris del Desenvolupament Econòmic Local. Diputació de Barcelona a partir de les dades del Dpt. d'Empresa i Ocupació de la Generalitat de Catalunya.



Generalitat de Catalunya
Departament d'Empresa
i Coneixement

